

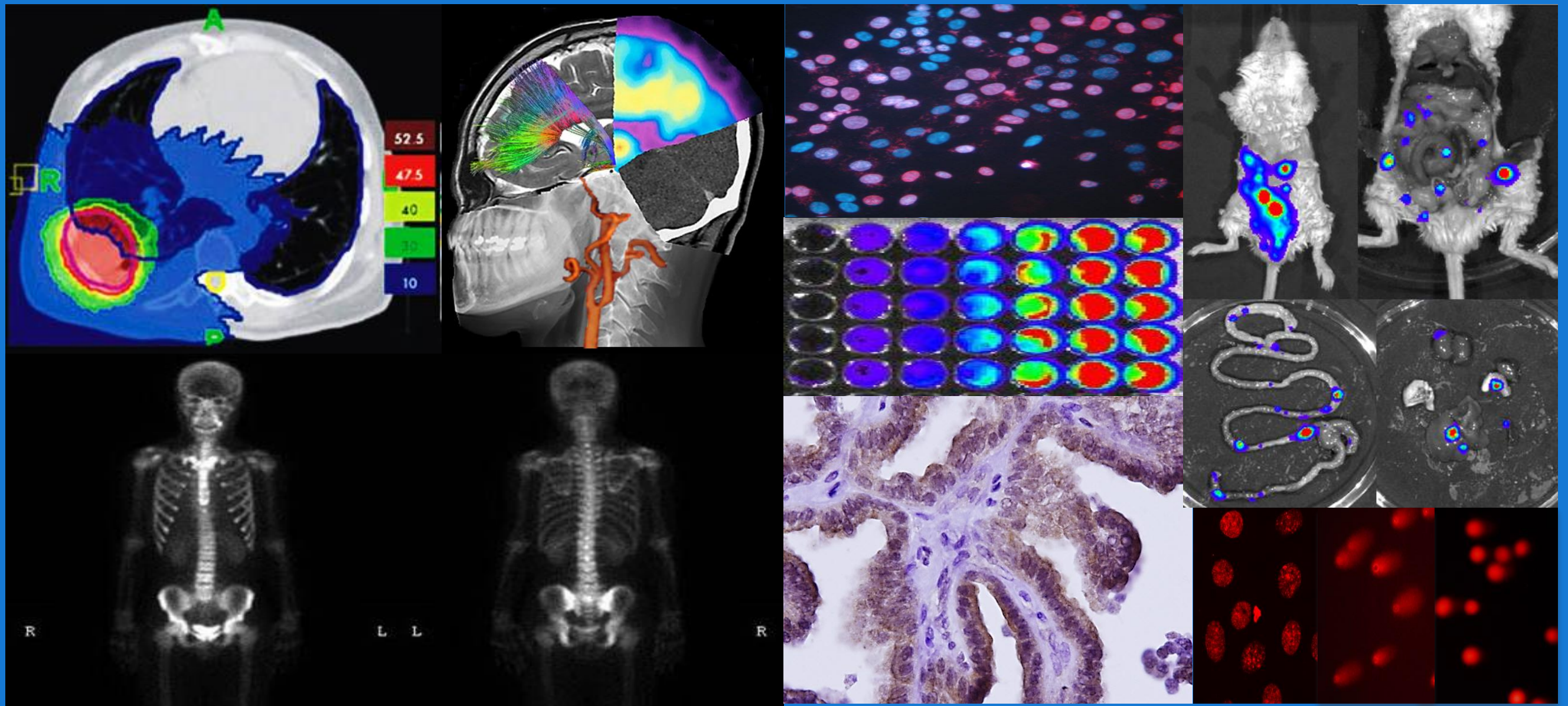


# 高雄醫學大學 醫學影像暨放射科學系

## 110學年度 碩士班及碩士在職專班

### 招生 資訊

- 本系研究方向包括「醫學物理」、「放射技術」、「核子醫學」、「醫學影像」、「生物醫學」、「腫瘤放射生物」、「醫學工程」等，提供優厚研究生獎助學金，歡迎對研究有興趣者報名。



### 入學方式：

#### 碩士班 (6名)

招生對象：醫放相關系所畢業生  
招生名額：推甄3名+考試3名  
推甄入學：資料審查30%+面試70%  
考試入學：資料審查40%+面試60%

#### 碩士在職專班 (13名)

招生對象：有相關工作經驗者，非放射師亦可報名。  
資料審查：20%  
面試：80%

相關事宜以本校110學年度碩士班甄試入學招生簡章為主。

本系網頁：<http://mrt.kmu.edu.tw> 招生網頁：<https://enr.kmu.edu.tw>

推甄報名：109/10/05~109/10/15 中午12點 (早鳥優惠：109/10/08前)

連絡電話：(07)3121101轉2250 李小姐

E-mail：[mrt@km.edu.tw](mailto:mrt@km.edu.tw)

