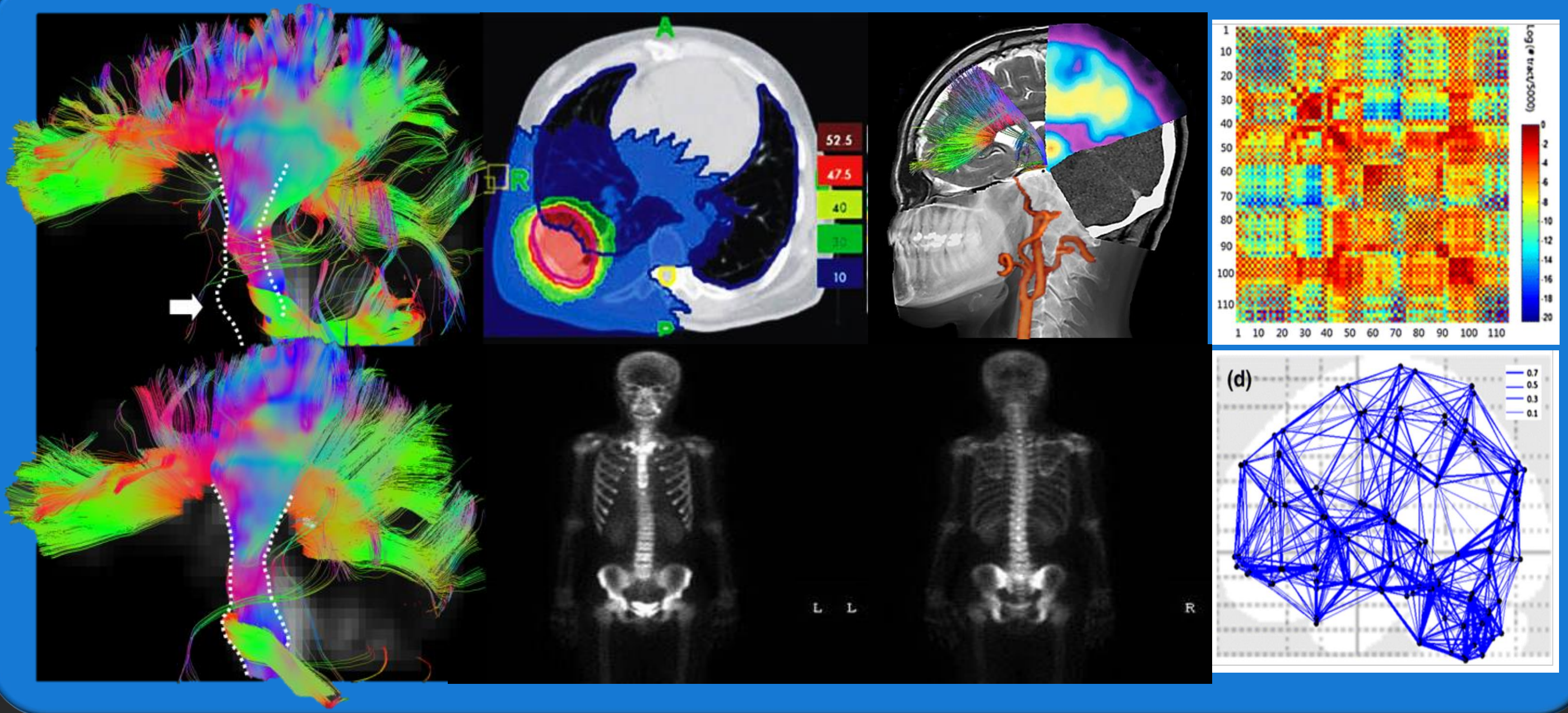




高雄醫學大學 醫學影像暨放射科學系

109學年度 碩士班及碩士在職專班

招生資訊 ● 本系研究方向包括「醫學物理」、「放射技術」、「核子醫學」、「醫學影像」、「生物醫學」、「醫學工程」等，提供優厚研究生獎助學金，歡迎對研究有興趣者報名。



入學方式：

碩士班 (6名)

招生對象：醫放相關系所畢業生
招生名額：推甄3名+考試3名
推甄入學：資料審查30%+面試70%
考試入學：資料審查40%+面試60%

碩士在職專班 (13名)

招生對象：有相關工作經驗者，非放射師亦可報名。
資料審查：20%
面試：80%

相關事宜以本校109學年度碩士班甄試入學招生簡章為主。

本系網頁：<http://mrt.kmu.edu.tw> 招生網頁：<https://enr.kmu.edu.tw>

推甄報名：108/10/04~108/10/15中午12點 (早鳥優惠：108/10/07前)

連絡電話：(07)3121101轉2250 李小姐

E-mail：mrt@km.edu.tw

