

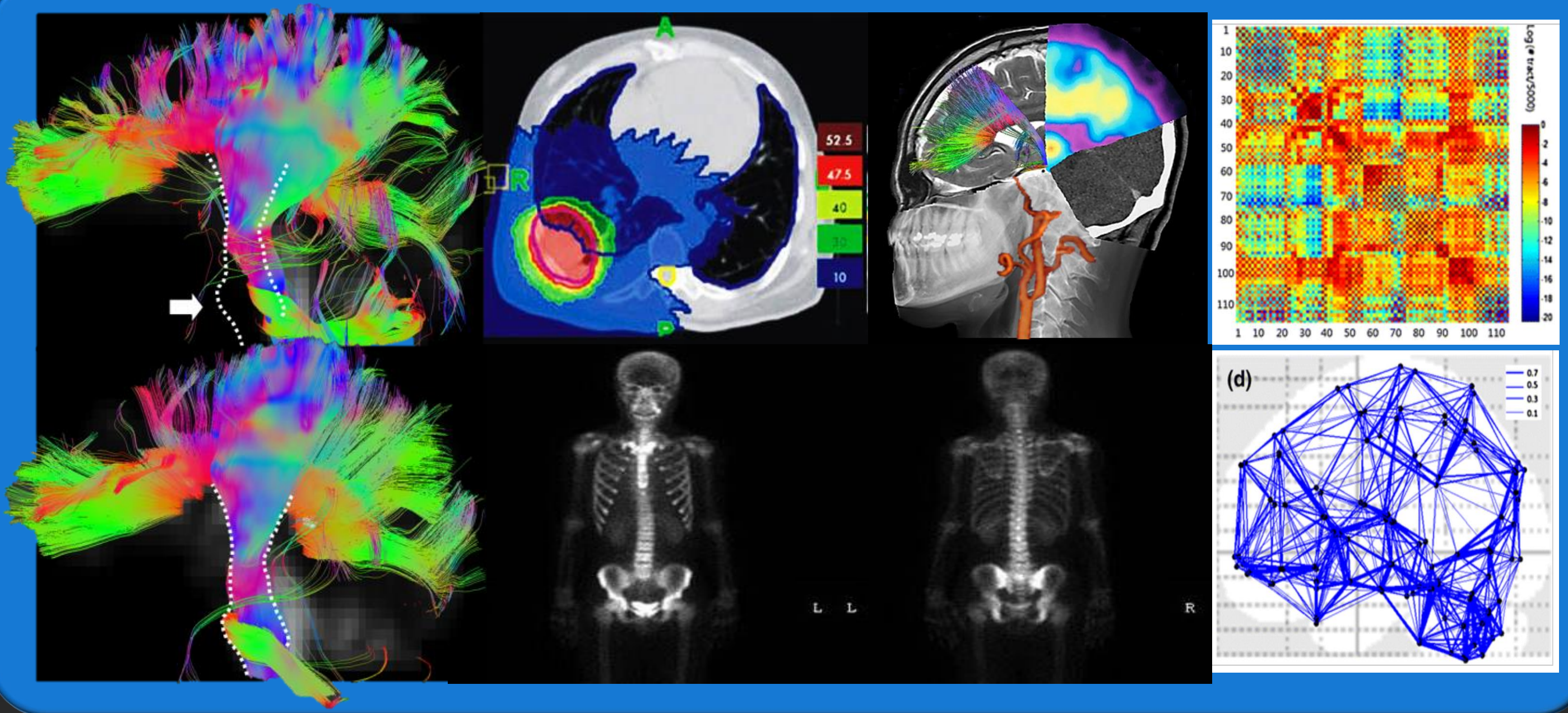


高雄醫學大學 醫學影像暨放射科學系

108學年度 碩士班及碩士在職專班

招生 資訊

本系研究方向包括「醫學物理」、「放射技術」、「核子醫學」、「醫學影像」、「生物醫學」、「醫學工程」等，提供優厚研究生獎助學金，歡迎對研究有興趣者報名。



入學方式：

碩士班 (3名)

招生對象：醫放相關系所畢業生
招生名額：考試3名
考試入學：書審成績40%+面試60%

碩士在職專班 (13名)

招生對象：有相關工作經驗者，非放射師亦可報名。
資料審查：20%
面試：80%

相關事宜以本校108學年度碩士班及碩士在職專班考試入學招生簡章為主。
本系網頁：<http://mrt.kmu.edu.tw> 招生網頁：<https://enr.kmu.edu.tw>
報名日期：108/01/04~108/01/17 (早鳥優惠：108/01/07前，碩專班無)
連絡電話：(07)3121101轉2250 李小姐/轉2357#35 陳小姐
E-mail：mrt@kmu.edu.tw / shopping07130824@gmail.com

